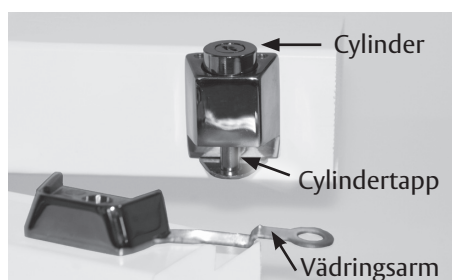


- låsning och upplåsning av stängt fönster och i vädringsläge

ASSA ABLOY, the global leader  
in door opening solutions

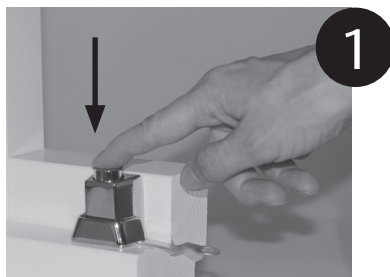
## Fönsterlås ASSA 2830



**OBS!** Nyckeln behöver inte sitta i cylindern/låset vid låsning.

## Låsning / upplåsning av fönsterlås

För att LÅSA fönsterlåset:



1. Med vädringsarmen vriden inåt, (riktad åt höger), och båda låsdelarna ihop, tryck cylindern nedåt, tills att ett klick hörs/känns och cylindern stannar i nedsänkt läge - fönsterlåset är låst.

För att LÅSA UPP fönsterlåset:



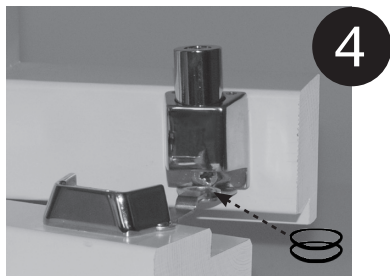
2. Sätt i nyckeln i cylindern och vrid den åt höger (medsols) tills att cylindern automatiskt pressas uppåt - fönsterlåset är upplåst och fönstret kan öppnas.

## Låsa i/ låsa upp ur vädringsläge

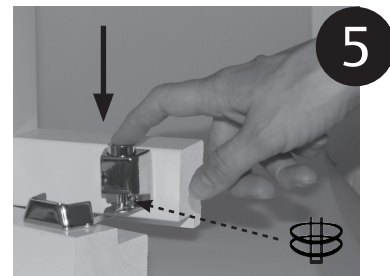
För att LÅSA i vädringsläge:



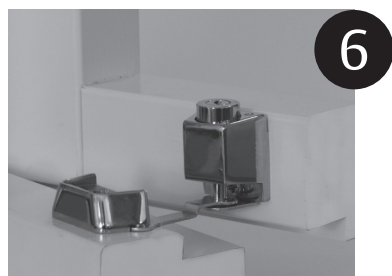
3. Öppna fönstret och vrid vädringsarmen utåt (motsols), mot den yttre delen av låset.



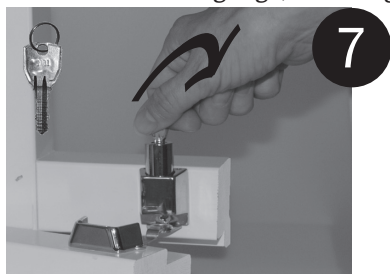
4. Placera vädringsarmen så att hålet i armen ligger rakt över hålet i den yttre låsdelens.



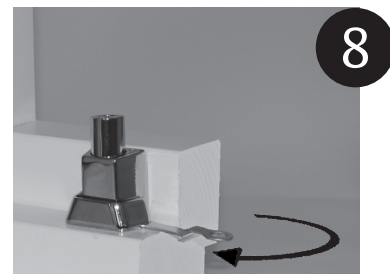
5. Tryck cylindern nedåt så att cylindertappen går igenom båda låsdelarnas hål.



6. När ett klick hörs/känns och cylindern stannar nedsänkt är fönstret låst i vädringsläge.



7. Lås upp fönstret ur vädringsläge genom att sätta i nyckeln i cylindern och vrida den åt höger (medsols). Cylindern pressas då automatiskt uppåt och låset öppnas.



8. Öppna fönstret lite till för att lossa vädringsarmen. Vrid sen vädringsarmen inåt, (medsols) och stäng fönstret. För att låsa fönsterlåset, tryck ned cylindern, (se punkt 1. ovan).

### OBS!

Vi rekommenderar att inte låta nyckel sitta kvar i cylindern när den inte används. Lossa den istället från låset och lägg den istället på ett säkert ställe, där obehöriga ej kan komma åt den.